



**APLICAȚIE PREMIILE PIAȚA  
CEA MAI BUNĂ INIȚIATIVĂ DE DEZVOLTARE  
2024-2025**



# REȚEAUA LaDoiPași ÎN CIFRE



## 2700 magazine

Rețeaua de magazine de proximitate LaDoiPași a continuat ritmul accelerat de creștere în ultimul an, ajungând la peste 2.700 de magazine partenere, consolidându-și astfel statutul de cea mai mare comunitate de antreprenori independenți din România.

## Răspândire națională

Magazinele LaDoiPași sunt prezente în special în urbanul mic și mijlociu și în mediul rural, cu o răspândire proporțională în toate regiunile țării.

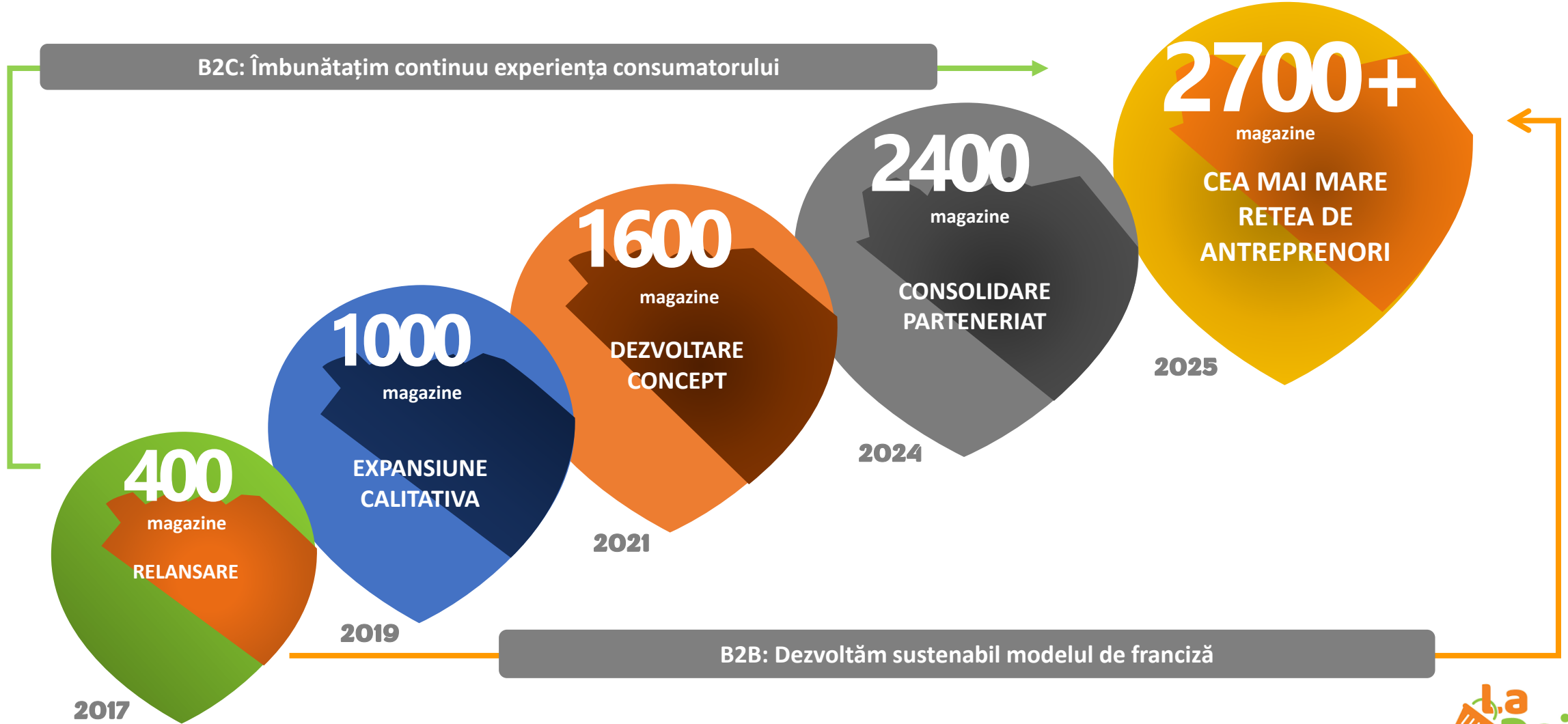
## 60-200 mp

Magazinele LaDoiPași au o suprafață cuprinsă între 60-200 mp.

## 3500-7000 produse la raft

Magazinele LaDoiPași propun un mix de produse alimentare și non-alimentare care variază în funcție de profilul local, selecția fiind realizată pe baza unei analize minuțioase a obiceiurilor de consum specifice comunităților cărora li se adresează. În medie sunt expuse la raft între 3.500 – 7.000 de produse.

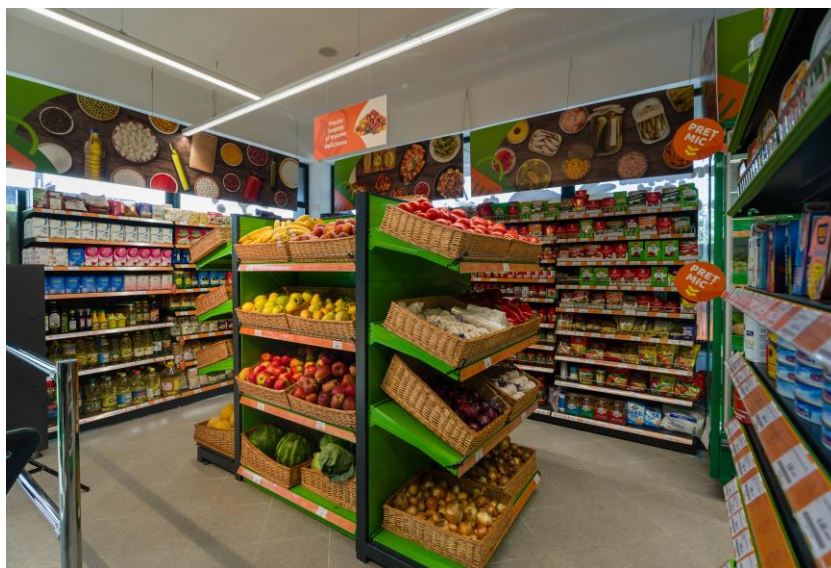
# EXPANSIUNE CONTINUĂ



# 2025: TRECEM LA UN NOU NIVEL DE DEZVOLTARE

Pe 28 iunie 2024, rețeaua de magazine de proximitate LaDoiPași s-a extins cu 60 de magazine, acestea fiind inaugurate în aceeași zi, un efort comun al echipelor METRO și al partenerilor săi.

2025: anul cu cea mai mare expansiune, peste 440 de magazine deschise! În luna iulie rețeaua a depășit 2700 de magazine.



## Următoarea țintă: 3.000 de magazine în primăvara 2026

Extinderea va continua, dat fiind interesul ridicat pentru acest format care se bucură de susținere totală din partea METRO.



# CEA MAI MARE COMUNITATE DE ANTREPRENORI INDEPENDENȚI



- Conceptul LaDoiPași, dezvoltat de METRO, sprijină antreprenorii locali să își dezvolte afacerile în comunitatea lor. Este un model modular și flexibil, axat pe nevoile antreprenorului și ale comunității, având în prim-plan consumatorul și așteptările sale de la un magazin de proximitate.
- Evoluția înregistrată de către magazinele LaDoiPași, de la intrarea în rețea demonstrează că instrumentele de marketing și consultanța oferite de METRO aduc rezultate vizibile într-un timp scurt.
- În medie, un magazin LaDoiPași înregistrează în medie vânzări zilnice de circa 9.000 de lei, în funcție de locație, suprafață și amplasare. La un an de la intrarea în franciză, acestea pot crește cu până la 50%, iar în numeroase cazuri chiar se dublează.



# LaDoiPași, UN CONCEPT DE BUSINESS DURABIL

## Antreprenori independenți conectați la un întreg ecosistem de soluții de business oferite de METRO. Un model de business aproape de comunitățile locale

- LaDoiPași este mai mult decât un business de retail – franciza reprezintă un întreg ecosistem digital și de management la care antreprenorii din rețea au acces pentru ca afacerile lor să fie mai competitive și mai sustenabile.
- Antreprenorii din comunitatea LaDoiPași beneficiază de soluții de marketing și instrumente digitale menite să îi ajute să atragă noi clienți și să îi fidelizeze pe cei existenți.
- LaDoiPași contribuie la modernizarea comerțului tradițional, reunind cea mai mare comunitate de antreprenori din România. Prin promovarea inițiativei locale, rețeaua crește accesul comunităților la produse de calitate.
- În plus, LaDoiPași susține activ dezvoltarea antreprenoriatului românesc și consolidarea comunităților locale, oferind resurse, know-how și suport operațional pentru ca magazinele partenere să prospere pe termen lung.
- Adaptarea continuă la schimbările pieței și la așteptările consumatorilor este o prioritate, astfel încât fiecare antreprenor din rețea să poată răspunde rapid noilor tendințe, preferințelor de consum și inovațiilor tehnologice, menținând relevanța și atractivitatea magazinelor în fața clienților.



**MULȚUMIM!**